



Estufas de precisión universales "Digitronic"

CON CIRCULACIÓN POR AIRE FORZADO.
 PARA ENSAYOS BACTERIOLÓGICOS, PROCESOS DE SECADO Y ESTERILIZACIÓN.
 REGULACIÓN POR MICROPROCESADOR Y LECTURA DIGITAL DE TEMPERATURA Y TIEMPO.
 PARA TEMPERATURAS REGULABLES DESDE AMBIENTE +5 °C HASTA 250 °C.
 ESTABILIDAD: $\pm 0,25$ °C, A 100 °C. HOMOGENEIDAD: ± 1 °C, A 100 °C.
 ERROR DE CONSIGNA: $\pm 2\%$, A TEMPERATURA DE TRABAJO. RESOLUCIÓN: 1 °C.

2000
serie

SEGURIDAD:

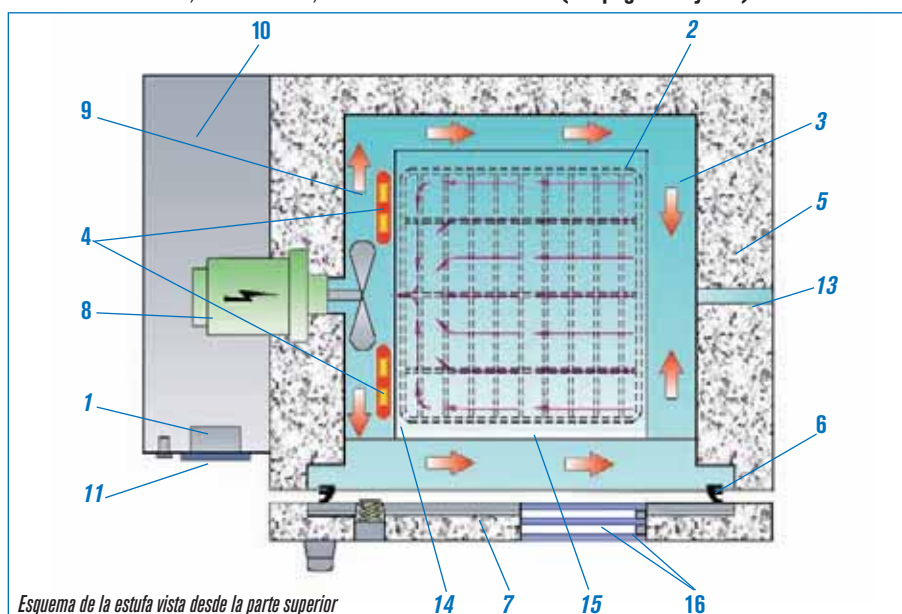
NORMA EN 61010. LIMITADOR FIJO DE SOBRECALENTAMIENTO INCORPORADO.
 NORMA DIN 12880.2 (CLASE 2 Y 3.1) TERMOSTATO DE SEGURIDAD REGULABLE INCORPORADO.

Polivalente. Alcance de temperatura y recuperación en mínimo tiempo

CARACTERÍSTICAS

1. Regulador por microprocesador y lector digital de la temperatura y del programador horario que permite seleccionar los periodos de tiempo preestablecidos con sensor de la temperatura con sonda Pt 100.
2. Cubeta recinto útil, en acero inox. AISI 304.
3. Cámara de precalentamiento en acero inox. AISI 304.
4. Elementos calefactores blindados, distribuidos homogéneamente y montados al aire.
5. Excelente aislamiento térmico adosado en las paredes de la cámara que permite limitar la temperatura externa del mueble.
6. Junta de silicona flexible adosada en la entrada de la cubeta interior.
7. Contrapuerta flotante que facilita el cierre de la puerta y absorbe las dilataciones térmicas.
8. Grupo motor ventilador para la circulación forzada del aire, tropicalizado, con turbina en acero inox. AISI 304.
9. Esquema del sistema de la circulación forzada del aire que se proyecta homogéneamente desde la cámara de precalentamiento, donde están situados los elementos calefactores, al recinto interior de la cubeta útil.
10. Cámara independiente para los elementos de regulación y control.
11. Panel frontal de mandos dimensionado para facilitar el montaje de todo tipo de accesorios.
12. Mueble exterior recubierto en epoxi.
13. Dispositivo de aireación con salida regulable (admisión por la parte posterior).
14. Dispositivo para guías bandejas regulables en altura.
15. Bandejas de rejilla en acero inox. AISI 304.
16. Puerta de cristal templado de doble cámara según modelo, para la observación del interior de la estufa.

PANEL DE MANDOS, SEGURIDAD, NORMAS Y ACCESORIOS (ver págs. 180 y 181).



Salida RS-232 para lectura e impresión de parámetros por ordenador o para la conexión del módulo adaptador USB.

Modelo Digitronic con puerta metálica, códigos 2005131 y 2005141.
 (Con puerta de cristal códigos 2005132 y 2005142).



Modelo Digitronic tipo Poupinel con puerta de cristal doble códigos 2005152 y 2005162.



Modelo Digitronic tipo Poupinel, códigos 2005151 y 2005161.

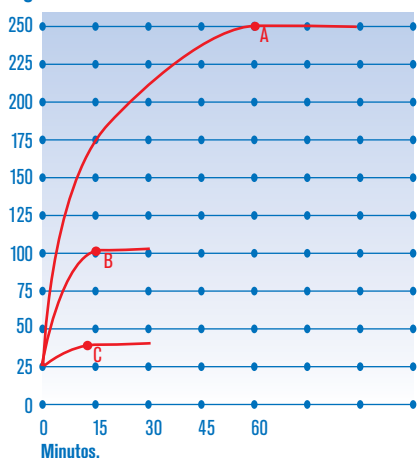
EQUIPO ESTÁNDAR

2 bandejas y 4 guías.

MODELOS

Código	Capacidad litros	Puerta	Tiempo alcance consigna 100°C minutos	Tiempo de recuperación *minutos	Renovaciones del aire por hora	Alto / Ancho / Fondo (interior) cm	Alto / Ancho / Fondo (exterior) cm	Dispositivos para guías bandeja	Consumo W	Peso Kg
2005131	33	metálica	15	7	16	40 28 30	60 65 55	7	1200	38
2005132	33	crystal	15	7	16	40 28 30	60 65 55	7	1200	40
2005151	47	metálica	16	7	16	33 45 32	53 81 58	5	1200	46
2005152	47	crystal	16	7	16	33 45 32	53 81 58	5	1200	50
2005141	76	metálica	17	9	14	50 38 40	70 75 65	8	1600	58
2005142	76	crystal	17	9	14	50 38 40	70 75 65	8	1600	64
2005161	145	metálica	17	10	12	50 58 50	70 95 72	8	2000	74
2005162	145	crystal	17	10	12	50 58 50	70 95 72	8	2000	79

* Tiempo de recuperación calculado para consigna de 100 °C y abertura de la puerta durante 60".



Nota: Las curvas de temperatura y tiempo y los valores de estabilidad y homogeneidad corresponden a los modelos equipados con puerta metálica.

Gráfico de temperatura-tiempo.

- A. Set a 250 °C: 60'.
- B. Set a 100 °C: 18'.
- C. Set a 37 °C: 12'.

REPUESTOS

Guías y bandejas.

Para estufa código	2005131	2005151	2005141	2005161
	2005132	2005152	2005142	2005162

Guías bandeja - 2 unidades 2000012 2000033 2000013 2000015

Bandejas 2000072 2000073 2000074 2000075

Para cada bandeja es necesario adaptar dos guías.

ACCESORIOS



Módulo adaptador USB.

Incluye Pen-Drive (tarjeta de memoria) para el almacenamiento de datos.

Código: 4120131

Accesorios que a elección del usuario deberán instalarse en fábrica:



Impresora de temperatura y tiempo

con impresión numérica sobre papel continuo con intervalos de impresión seleccionables desde 1' hasta 99 horas.

Código 2000016



2000007 Microprocesador digital programable.

Capacidad: 10 programas de 100 segmentos. Tiempo de desarrollo de un programa: hasta 99 horas 59' 59". Repetición del programa: hasta 99 veces. Posibilidad de encadenar programas. 4 salidas temporizadas. Salida RS-232 para lectura e impresión de parámetros por ordenador.